

DMR-200 Data Logger Option

Produktübersicht

SatPro's DMR-200 Inmarsat D+ Terminals setzen den Industriestandard für zuverlässige Übertragungen von Meldungen via Satellit und sind dabei äußerst kostengünstig. SatPro's D+ Netzwerk bedient sich dabei der hochqualifizierten internationalen Inmarsat Konstellation und ist damit die erste Wahl für mobile und stationäre sicherheitsrelevante Anwendungen und Management-Applikationen überall in der Welt. Mit der optional erhältlichen Data Logger Option ist es möglich, tausende von Meldungen zwischenspeichern, um diese später auswerten zu können.

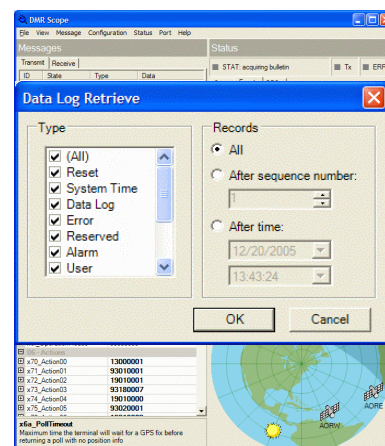
Applikationen

Mit Nutzung der DMR Terminals können verschiedenste Applikationen angewandt werden, um z.B. bei Auslösen eines Alarms oder Verlassen eines Gebietes eine sofortige Information zu erhalten. Zusätzlich zu diesen sofort übermittelten Informationen kann mit der Data Logger Option eine Speicherung aller Meldungen in beliebig wählbarem Abstand erfolgen, die dann später über einen PC ausgelesen werden können, um diese nachträglich auszuwerten.

Dies versetzt den Benutzer in die Lage, sehr umfangreiche Informationen über sein Objekt zu erhalten, ohne diese gleich per Air übermittelt zu bekommen. Das spart Übertragungsgebühren und erhöht den Informationsgrad um ein Vielfaches.

Der Data Logger ist in der Lage, bis zu 10.000 Meldungen zu speichern und kann speziell für die Bedürfnisse des Kunden programmiert werden. Als Beispiel könnten über eine Periode von 30 Tagen bei einem LKW täglich über einen Zeitraum von 10 Stunden alle 2 Minuten die Positionsmeldungen zwischengespeichert werden und zusätzlich alle 15 Minuten eine Meldung über Air übermittelt werden

Die Daten können mittels einer seriellen Verbindung in eine Datenbank gespeichert werden, wobei die Auswahl der Daten ebenfalls programmierbar ist, so lassen sich z.B. nur Alarmmeldungen oder nur Meldungen eines bestimmten Tages auslesen.



einfache Datenauswahl

Key Benefits

- bringt Licht in tägliche Operationen
- bewährte Sicherheit für Güter und Personen
- besserer Gesamtüberblick
- mehr Übersicht in der Logistik

Key Features

- Sichert bis zu 10.000 Meldungen
- bedarfsgerechte Speicherung von Meldungen
- sendet und speichert Informationen für die spätere Analyse
- konfigurierbares Auslesen der Daten
- vorhandene Scripts können erweitert werden



DMR-200 Data Logger Option

Data Logger Tools

- **DMR Script Designer**
 - definiert zu loggende und zu sendende Daten
 - bis zu 4 Kategorien von Log-Daten
- **DMR Data Logger API**
 - managed Speicherung & Abfragen
 - "Do-it-yourself" Extraktionen zu externen Devices (z.B. WiFi, GPRS, PC-Applikationen)
- **DMR Scope**
 - PC / PDA Applikation zum extraieren und anzeigen von Meldungen
 - Interface zu Microsoft MapPoint ®

Programmiermöglichkeiten

Mittels der eingebauten Scriptsprache ist es möglich, spezielle Intervalle zu definieren, die zu festen Zeitpunkten oder bei variablen Zuständen eine Meldung erzeugen. Dies können z.B. Geschwindigkeiten, zurückgelegte Strecken, Ortsparameter oder Zustände wie Fahren oder Stehen sein. So ist es möglich, einen LKW in der Stadt alle 100 Meter zu tracken und auf der Autobahn alle 10 km. Die Möglichkeiten sind nahezu unbegrenzt.

Mit Nutzung des Data Loggers können große Datenmengen zwischengespeichert werden, als Beispiel kann eine einzelne Meldung die GPS Koordinaten, die Geschwindigkeit, die Richtung, den Status der 4 internen I/O's, Alarmzustände und den Batteriestand beinhalten, es ist aber auch möglich, kundenspezifische Informationen zu übertragen. Zusätzlich lassen sich 14 Standardmeldungstypen wählen, wobei auch eine Kombination aus diesen möglich ist.

Bei Bestellung der Data Logger Funktion ist zu beachten, daß diese nur bei neuen Geräten mitbestellt werden kann, eine Nachrüstung ist nicht möglich.

Produkt	Applikation/Konfiguration Beschreibung	Artikelnummer
DMR-200D	Bodenkonnektor mit GPS	SM200216-BHG
	Seitenkonnektor mit GPS	SM200216-SHG
	Bodenkonnektor (kein-GPS)	SM200216-BHN
	Seitenkonnektor (kein-GPS)	SM200216-SHN
DMR-200D C1D2	Class1/Division2 (Gruppe A, B, C, D); Bodenkonnektor mit GPS	SM200221-BLG
	Class1/Division2 (Gruppe A, B, C, D); Bodenkonnektor (kein-GPS)	SM200221-BLN
DMR-200 Erweiterungsoption	Integrierte Data Logging Funktionen	F001

SatPro Int. Ltd
Ewerweg 6

D-24245 Kirchbarkau
Germany

Telefon +49 4302 9697 914
Fax +49 4302 9697 915
Email info@satpro.org



überreicht durch:

Positioning technology
provided by 

www.satpro.org

© MapPoint ist ein eingetragenes Warenzeichen der Microsoft Corporation. SatPro behält sich das Recht vor, jederzeit ohne Ankündigung Produkte oder Spezifikationen zu ändern.

© 2007 SatPro Int. Ltd Alle Rechte reserviert. Alle Warenzeichen oder registrierte Warenzeichen sind das Eigentum der jeweiligen Rechteinhaber.